



WK 955

Elektronischer Zweitwecker für Innenräume Tonruf-Zweitgerät

Funktion

Zusätzliche **elektronische** Signaleinrichtung für den analogen Telefonbetrieb.

Zweitonruf mit akustischer und optischer Signalisierung.

Möglichkeit zum Anschluss von Telefonen über TAE-Anschlusschnur

Leistungsmerkmale

- Zweiton-Folgeruf
- Lautstärkeeinstellung
- Taktfrequenzregelung
- optische Rufanzeige
- für Innenräume
- Signalisierung bei gezogenem TAE-Stecker
- abschaltbar bei gesteckter TAE-Anschlusschnur
- Ersatz der Montage eine TAE-Dose 6F

Technische Daten

Betriebsspannung: Wechselspannung 45-50 V / 23-54 Hz

Impedanz: > 8 kOhm

Lautstärke: > 92 dB (A), gemessen im Kleinhallraum

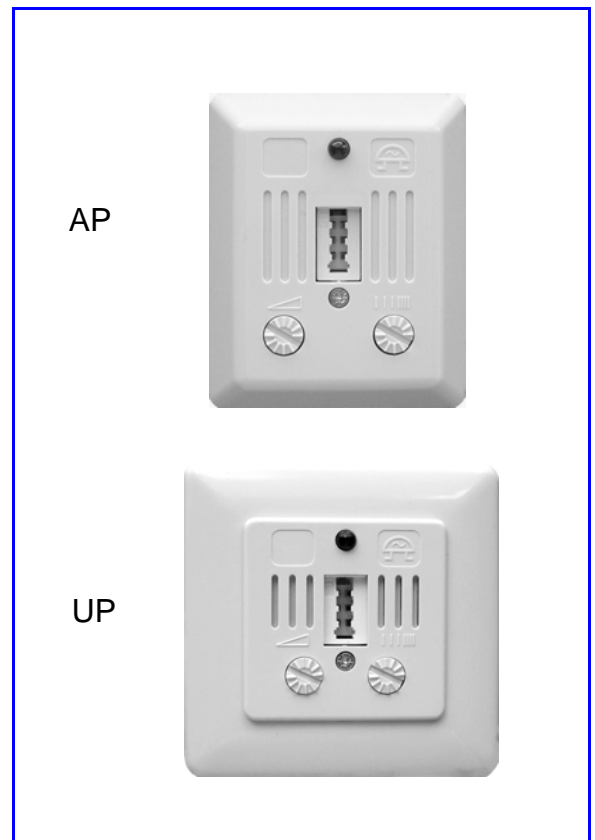
Lautstärkeregelung: 0...92 dB (A), kontinuierlich

Frequenz des Rufs: 800 Hz, 1067 Hz, 1333 Hz

TAE-Buchse: Kodierung F, DIN 41715

Anwendungsklasse: HSF nach DIN 40 040

Farbe: perlweiss RAL 1013

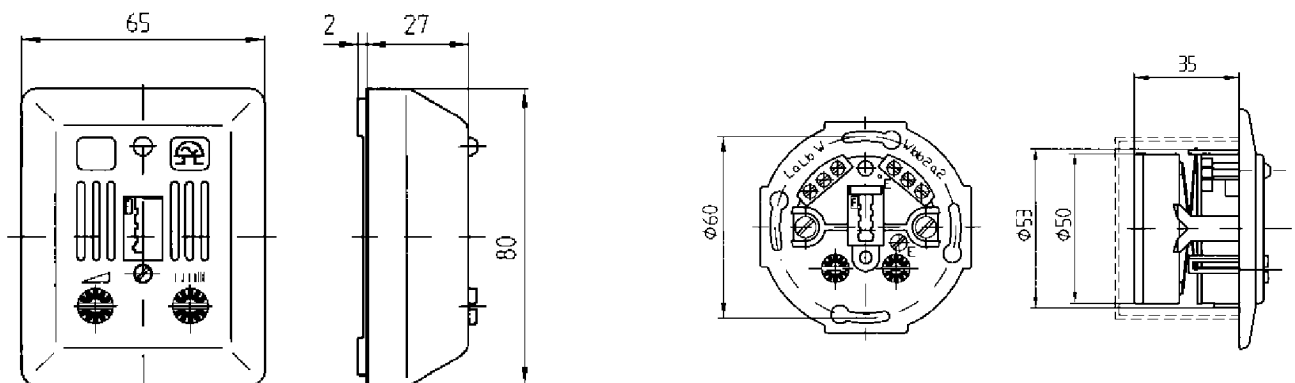


Bestellnummern VPE

WK 955 AP pws	1-540.12.1.11	5
WK 955 UP pws	1-540.22.1.11	1

Installation siehe nächste Seite

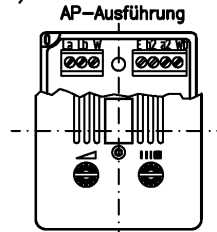
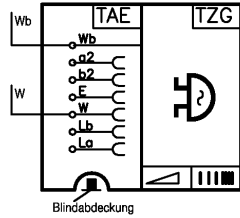
Abmessungen



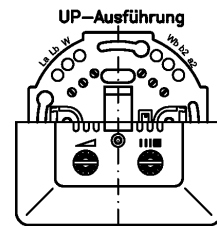
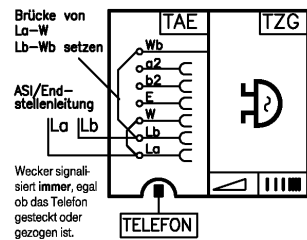


Installation

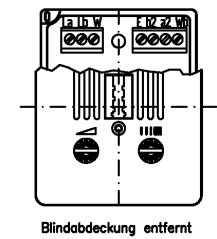
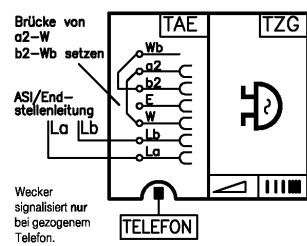
Anschlussschema (TZG WK 955) (Tonrufweitgerät)



Anschlussschema (Einzelanschiebung)



Anschlussschema (Einzelanschiebung)



Allgemeines: Die Tonrufweitgeräte sind für die zusätzliche Signalisierung eines ankommenden Rufes an einer ASI/Endstellenleitung vorgesehen.

Anschlussschemen

Mehrfachanschlüsse

