



WK 953 (umschaltbar) Elektronischer Zweitwecker für Innenräume Tonruf-Zweitgerät

Funktion

Zusätzliche **elektronische** Signaleinrichtung für den analogen Telefonbetrieb, umschaltbar auf Gleichspannungsansteuerung
Zweitonruf mit akustischer und optischer Signalisierung.

Leistungsmerkmale

- umschaltbar (a/b- oder Gleichspannungsansteuerung)
- Zweiton-Folgeruf
- Lautstärkeeinstellung
- Taktfrequenzregelung
- optische Rufanzeige
- für Innenräume

Technische Daten

Betriebsspannung:

a/b-Betrieb: Wechselfspannung 45-50 V / 23-54 Hz
Gleichspannungsansteuerung: 18-60 V DC (verpolungssicher)

Impedanz: > 8 kOhm (a/b-Betrieb)

Lautstärke: > 92 dB (A), gemessen im Kleinhallraum

Lautstärkeregelung: 0...92 dB (A), kontinuierlich

Frequenz des Rufs: 800 Hz, 1067 Hz, 1333 Hz

Anwendungsklasse: HSF nach DIN 40 040

Farbe: perlweiss RAL 1013



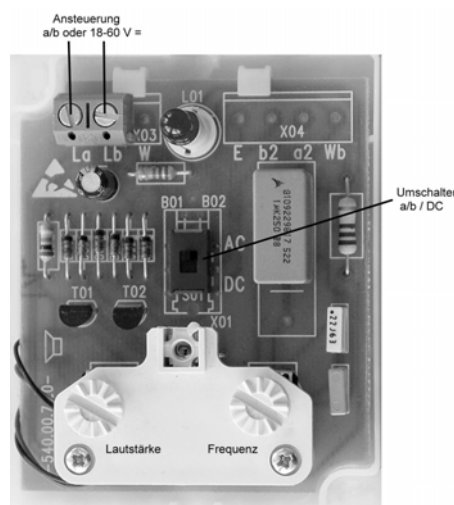
Bestellnummern

VPE

WK 953 AP pws 1-514.12.1.04

1

Installation



Abmessungen

